

---

**ČISTIČE VZDUCHU**  
**Čističe vzduchu s elektrostatickým filtrom**



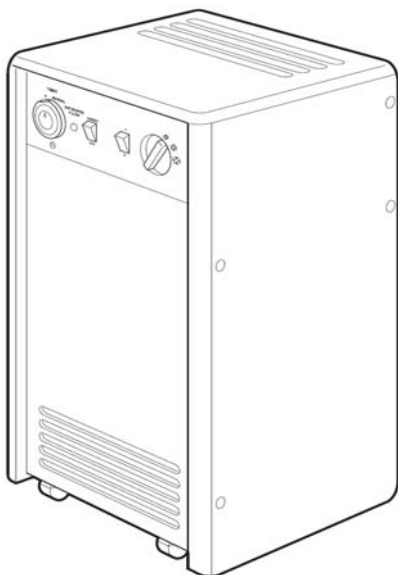
**Inštallačno - užívateľský  
návod**



---

**DEPURO 150TH**

---



## POPIS

Pred montážou a pripojením výrobku si pozorne prečítajte tieto pokyny. Firma Vortice odmieta akúkoľvek zodpovednosť za prípadné zranenia osôb alebo škody na majetku spôsobené nedodržaním pokynov, uvedených v tomto návode. Dodržiavaním pokynov zabezpečíte dlhodobú životnosť výrobku a jeho elektrickú a mechanickú spoľahlivosť. Návod si starostlivo uschovajte.

Zariadenie, ktoré ste si zakúpili, je výrobok firmy Vortice špičkovej technológie. Tento čistič vzduchu s elektrostatickým filtrom pomáha riešiť stále rastúci problém znečistenia vzduchu v malých miestnostiach.

## UPOZORNENIE



**Dodržiavanie nasledujúcich pokynov zabráni zraneniu užívateľa.**

- Tento výrobok nepoužívajte na iné účely, ako sú uvedené v tomto návode.
- Po rozbalení zariadenie skontrolujte, či nie je poškodené: v prípade pochybností sa ihneď obráťte na autorizované servisné stredisko Vortice. Baliaci materiál (plastové sáčky, polystyrénové peny, skrutky a pod.) uschovajte mimo dosahu detí.
- Používanie akéhokoľvek elektrického spotrebiča zahŕňa dodržiavanie niekoľkých základných pravidiel:
  - nedotýkajte sa zariadenia mokrými alebo vlhkými rukami
  - neobsluhujte zariadenie, keď ste bosý
  - zariadenie nesmú obsluhovať neploleté osoby
- Ak sa rozhodnete zariadenie dlhšiu dobu nepoužívať, odpojte ho od elektrickej siete a uložte mimo dosahu detí.
- Nepoužívajte zariadenie v sprche resp. kúpeľni počas sprchovania.
- Nedotýkajte sa vnútorných častí zariadenia, ak je pripojené k elektrickej sieti.
- Nepoužívajte zariadenie v prostredí s horľavými látkami alebo výparmi ako alkohol, pesticídy atď.



**Dodržiavanie nasledujúcich pokynov zabráni poškodeniu výrobku.**

- Zariadenie žiadnym spôsobom neupravujte.

- Zariadenie počas prevádzky produkuje malé množstvo ozónu. Množstvo produkovaného ozónu je v rámci povoleného rozsahu.
- Zariadenie nevystavujte nepriaznivým vplyvom počasia (dážď, slnko atď.).
- Nepoužívajte zariadenie v blízkosti zdrojov tepla, ako napr. ohrievače, krby a pod.
- Nepoužívajte zariadenie ako náhradu za kuchynský odsávač pár (digestor).
- Zariadenie neodstraňuje zo vzduchu oxid uhoľnatý.
- Umiestnite zariadenie minimálne 1 meter od kovových zariadení (radiátory) a elektronických zariadení ako televízory, hi-fi systémy, počítače a pod., aby nedošlo ku nežiaducej interferencii.
- Do zariadenia nekladajte žiadne objekty.
- Zariadenie pravidelne kontrolujte. V prípade zistenia poruchy prístroj nepoužívajte a ihneď sa obráťte na autorizované servisné stredisko Vortice. Ak je nutná oprava, vyžadujte len originálne náhradné diely Vortice.
- Ak prístroj spadne alebo bol vystavený silnému úderu, nechajte ho skontrolovať v autorizovanom servisnom stredisku Vortice.
- Zariadenie musí byť uzemnené podľa platných noriem. V prípade nejasností sa obráťte na kvalifikovanú osobu alebo autorizované servisné stredisko.
- Elektrická sieť, ku ktorej je zariadenie pripojené, musí byť v súlade s platnými predpismi.
- Elektrická sieť resp. zástrčka, na ktorú pripojíte zariadenie, musí byť dimenzovaná na maximálny výkon zariadenia.
- Neťahajte za napájací kábel a nekladte ho do blízkosti horúcich predmetov. Ak zistíte, že je kábel poškodený, zariadenie ihneď prestaňte používať a zabezpečte jeho výmenu v autorizovanom servisnom stredisku.
- Nezakrývajte a neupchávajújte saciu ani výfukovú mriežku zariadenia, aby vzduch mohol voľne prúdiť.

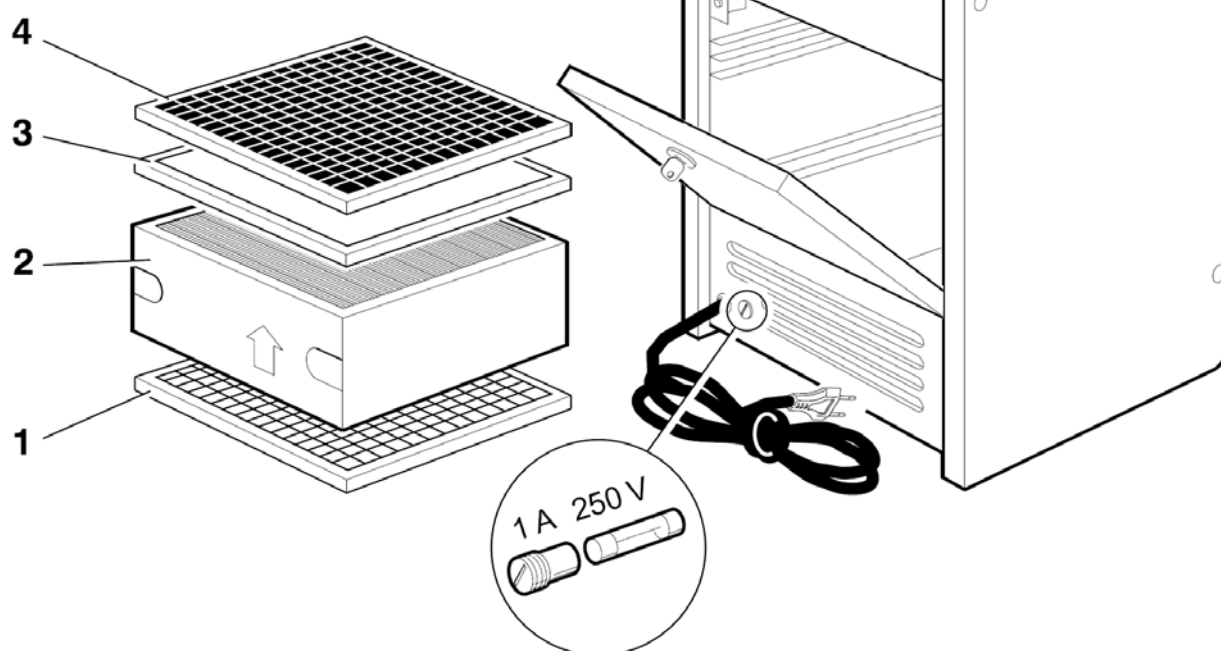
### V záujme zabezpečenia efektívnej prevádzky:

- Zapnite zariadenie ihneď, keď sa v miestnosti vyskytne nežiaduci zápach (cigaretový dym a pod.)
- Zariadenie prevádzkujete iba ak sú všetky filtre založené na príslušných miestach.
- Zariadenie pracuje na princípe recyklačného čistenia vzduchu, preto je nutné, aby boli okná a dvere v obsluhovanej miestnosti uzavreté.

## TECHNICKÁ ŠPECIFIKÁCIA

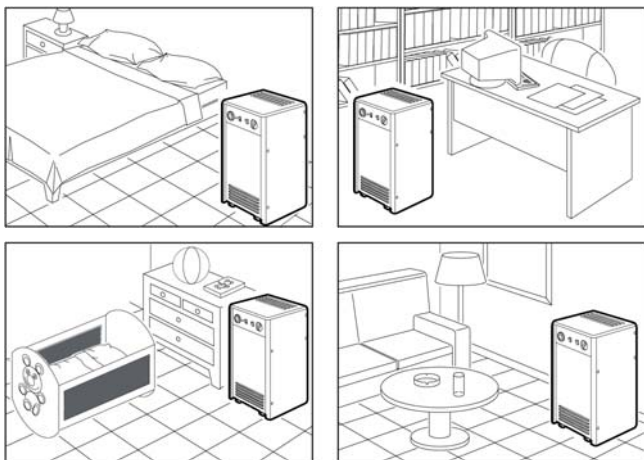
1	kovový predfilter	Filter zachytávajúci hrubé nečistoty zo vzduchu (chlpy, prach), umývateľný.
2	elektrostatický filter	Zachytáva malé a mikroskopické častičky vo vzduchu. Tento filter je umývateľný pri dodržaní pokynov v návode.
3	polyesterový filter impregnovaný aktivovaným uhlíkom	Absorbuje zápach zo vzduchu. Tento filter by mal byť pravidelne vymieňaný.
4	aktívny uhlíkový filter	Účinný absorbčný filter, zachytáva aj veľmi jemný zápach.
5	ionizačná elektróda	Produkuje záporne nabité ióny, ktoré biologicky vylepšujú kvalitu vzduchu.

Technické údaje	DEPURO 150TH
Napájanie	230 V ~ 50 Hz
Príkonná výkon [W] (max. otáčky)	55
Rozmery [mm]	370 x 425 x 800
Hmotnosť [kg]	26,2
Vhodné pre miestnosti do objemu [m <sup>3</sup> ]	150

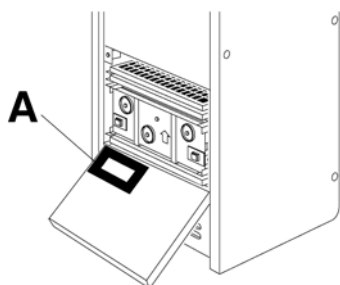


## INŠTALÁCIA

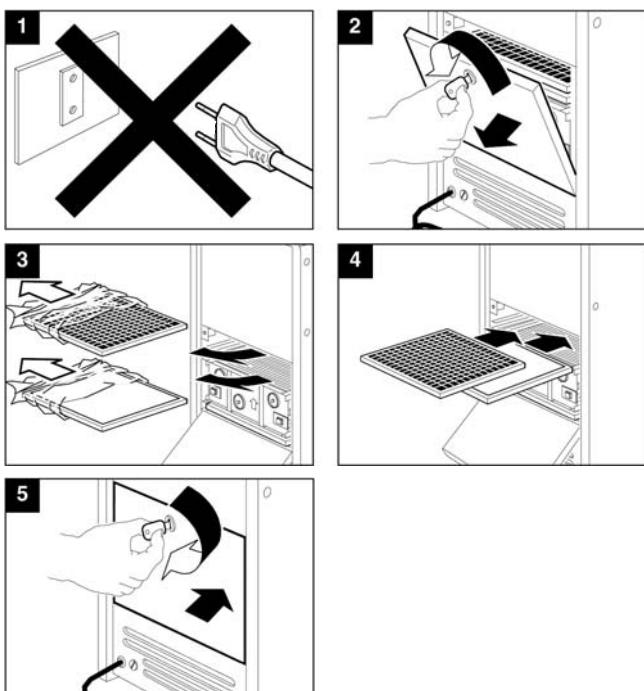
### PRÍKLADY UMIESTNENIA



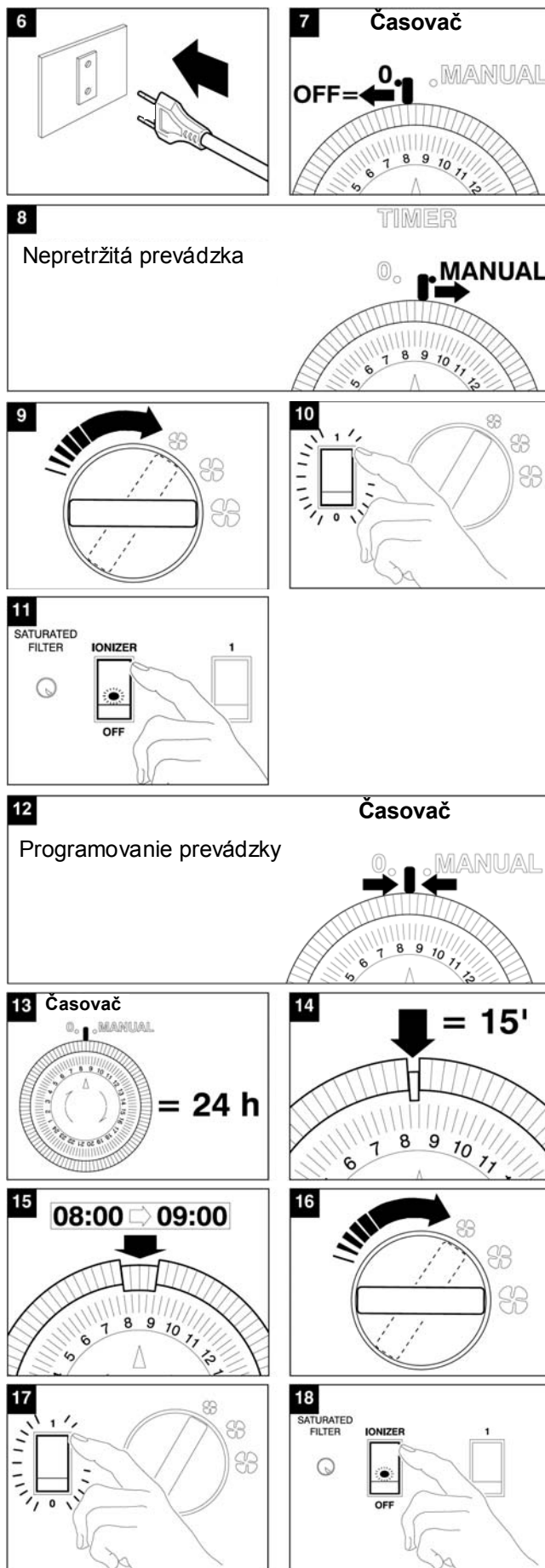
Údaje elektrickej siete sa musia zhodovať s údajmi, ktoré sú uvedené na štítku (A).



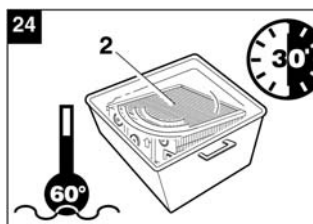
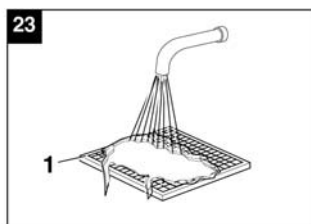
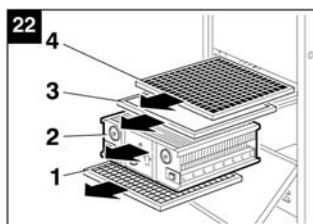
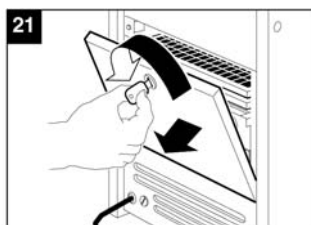
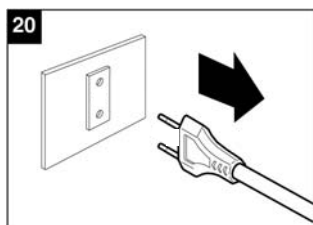
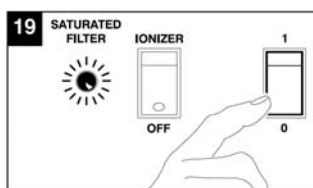
### PRED UVEDENÍM DO PREVÁZDKY



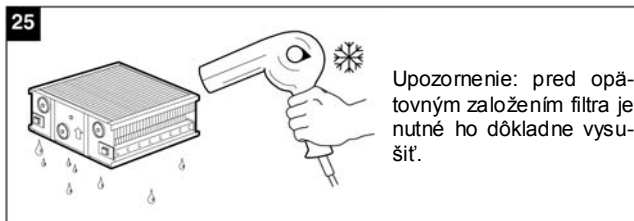
## PREVÁZDKA



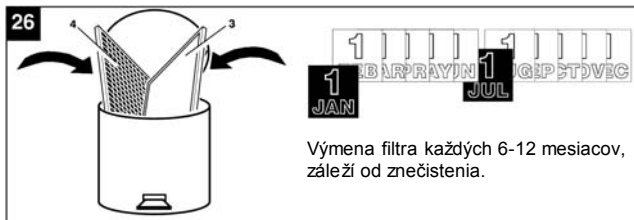
## ČISTENIE FILTROV



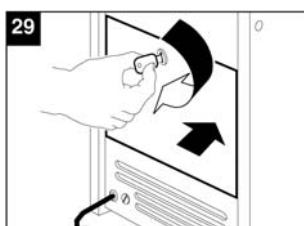
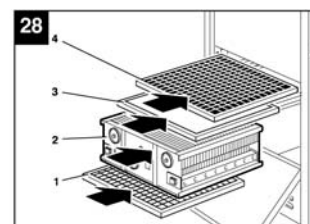
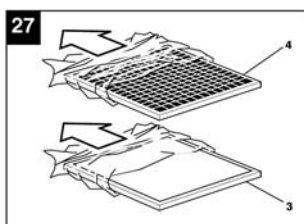
Elektrostatický filter je možné jednoducho vyčistiť v umývačke riadu. Nepoužívajte umývací program s teplotu vody viac ako 60 °C.



Upozornenie: pred opätovným založením filtra je nutné ho dôkladne vysušiť.



Výmena filtra každých 6-12 mesiacov, záleží od znečistenia.



## PRED TÝM, NEŽ ZAVOLÁTE SERVIS

PORUCHA	MOŽNÁ PRÍČINA	RIEŠENIE
Zariadenie je úplne vypnuté.	Vytiahnutý napájací kábel.	Zapojte napájací kábel.
	Chyba napájania.	Vymeňte poistku.
	Otvorený kryt, rozpojený bezp. spínač	Zatvorte kryt.
Zariadenie nečistí vzduch.	Zanesený elektrostatický filter.	Umyte filter.
Výboje (elektrické).	Zničené ionizačné drôty.	Vymeňte drôty.
	Zanesený elektrostatický filter.	Umyte filter.
Nízky výkon.	Zanesený alebo zakrytý nasávací alebo výfukový otvor.	Vyčistite nasávací alebo výfukový otvor.
	Výkon zariadenia nie je dostatočný pre danú miestnosť.	Použite výkonnejšie zariadenie alebo viac zariadení Depuro.
	Zanesený predfilter.	Vyčistite ho.

---

Predajca



**Ochrana životného prostredia**

Európska smernica 2002/96/EU stanovuje:

Symbol preškrtnutého odpadkového koša v užívateľskom návode, alebo na balení výrobku znamená, že daný produkt nesmie byť likvidovaný spolu s komunálnym odpadom.

Spotrebiteľ je povinný likvidovať elektrické a elektronické zariadenia označené symbolom preškrtnutého odpadkového koša prostredníctvom špecializovaných zberných miest určených vládou alebo miestnymi orgánmi.

Recykláciou, alebo inými formami využitia starých prístrojov, prispievate k ochrane vášho životného prostredia.