



Sledovač prúdenia

QVE1900

Pre kvapaliny v potrubíach DN 32...200

Použitie

Vo vykurovacích, vetracích a klimatizačných zariadeniach na sledovanie prúdenia kvapalín v hydraulických systémoch, hlavne v zariadeniach pre chladenie, s tepelnými čerpadlami a vykurovacích zariadeniach napr. odparovače, kotle, výmenníky tepla, atď.

Objednávanie

Pri objednávaní sa uvedie názov a typové označenie:
Sledovač prúdenia **QVE1900**

Princíp funkcie

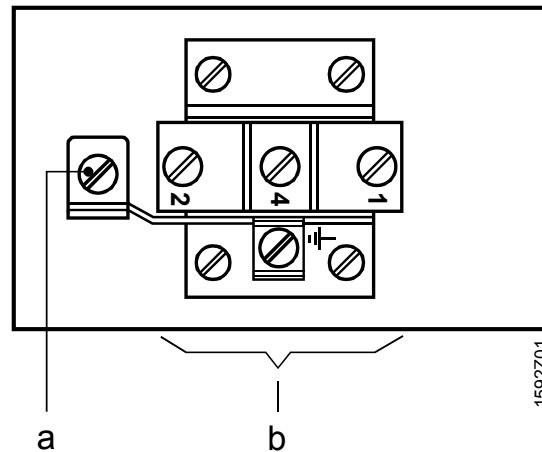
Prístroj zaregistruje prúdenie sledovaného média pomocou lopatky. Ak poklesne rýchlosť prietoku v potrubí pod nastavenú hodnotu vypnutia, lopatka ovláda mikropínač s bezpotencionálnym kontaktom. Pritom sa zopne výstupný kontakt 1-4. Ak rýchlosť prúdenia dosiahne opäť hodnotu zapnutia, zopne sa výstupný kontakt 1-2. Spínací bod je nastaviteľný (pozri odsek „Upozornenia“).

Prevedenie

Prístroj sa skladá zo základnej schránky telesa s pevne spojeným telesom šroubenia R1 a krytom telesa. V základnom telese sa nachádza mikrosvínač, mechanická prepínacia kolíska s nastavovacou skrutkou (pre bod zapnutia a vypnutia), jedna vyvedená lopatka a otvor pre vedenie kábla.

Na držiaku lopatky je výrobcom namontovaná lopatka s tromi rozličnými rozoberateľnými dĺžkami. V balení leží štvrtá lopatka. Kryt telesa sa upevní na teleso schránky dvomi skrutkami.

Nastavovací prvok
a pripojovacie svorky



Legenda:

- a nastavovacia skrutka pre body vypnutia a zapnutia
- b pripojovacie svorky

Prístroj je výrobcom nastavený na minimálny bod zapnutia a vypnutia.
(pozri tiež nasledujúci odsek „Upozornenia“)

Upozornenia

Projektovanie

- Na montážnom mieste sa pripevní zo strany konštrukcie T- kus Rp1 podľa EN DIN 10241 (oceľový fitting závitový) a EN DIN 10242 (závitový fitting z temperovanej liatiny)
- Všetky rozmery a údaje obsiahnuté v tabuľke spínacích hodnôt sú založené na médiu voda pri 20 °C, s použitím T- kusov a **vodorovného** potrubia
- Pred a za montážnym miestom je nutné naplánovať upokojujúcu dĺžku min. 10x resp. 5x menovitého priemeru potrubia

Montáž

- Pred zabudovaním prístroja je potrebné namontovať priloženú káblovú prechodku a na mieste montáže pripevniť T- kus Rp1
- Namontovať zvislo stojaco do horizontálneho potrubia
- Pri zabudovaní je potrebné dbať na smer prúdenia (k tomu sa nachádza šípka na telese šroubenia R1")
- Z dôvodu pevnosti sa nesmú odstrániť menšie lopatky u väčších priemerov potrubia

Inštalácia

- Dodržujte miestne bežné predpisy elektrických podnikov a v danom prípade vodárni.
- Je potrebné naplánovať s rezervou slučku pripojovacieho kábla, aby sa zaručil prístup k nastaveniu spínacej hodnoty.

Uvedenie do prevádzky

- Točením nastavovacej skrutky bodu zapnutia a vypnutia doprava, sa dá nastaviť vyššia hodnota vypnutia.
- Pri zabudovaní do zvislého potrubia sa musí na nastavovacej skrutke bodu zapnutia a vypnutia vyrovnať váha lopatky.
(nedoporučená poloha montáže, pozri aj montážne upozornenie).

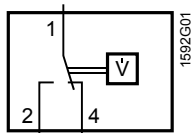
DN	(mm)	číslo		$Q_{max.}(m^3/h)$	\leq	\leq	\geq	\geq
32	29 x 34	1		3.6	$\leq 0,8$	≤ 2.8	≥ 1.3	≥ 3.0
40	29 x 34	1		4.8	$\leq 1,1$	≤ 3.7	≥ 1.7	≥ 4.0
50	29 x 60	1+2		7.3	$\leq 2,2$	≤ 5.7	≥ 3.1	≥ 6.1
65	29 x 60	1+2		8.4	$\leq 2,7$	≤ 6.5	≥ 4.0	≥ 7.0
80	29 x 89	1+2+3		13.7	$\leq 4,3$	≤ 10.7	≥ 6.2	≥ 11.4
100	29 x 92	1+2+3+4	4 / 92 mm	22.1	$\leq 6,1$	≤ 17.3	≥ 8.0	≥ 18.4
125	29 x 117	1+2+3+4	4 / 117 mm	32.2	$\leq 9,3$	≤ 25.2	≥ 12.9	≥ 26.8
150	29 x 143	1+2+3+4	4 / 143 mm	39.2	$\leq 12,3$	≤ 30.6	≥ 16.8	≥ 32.7
200	29 x 167	1+2+3+4		113	$\leq 38,6$	≤ 90.8	≥ 46.1	≥ 94.2

Technické údaje

Údaje o funkciách	Oblasť použitia dovolené média	voda s protimrzúcou zmesou (nie je vhodné pre amoniak)
	Priemer potrubia	DN 32...200
	Typ prepínača	Mikrospínač s jedнопól. bezpoten. prepínac. kontaktom AC 250 V, 15 (8) A
	Zaťažiteľnosť kontaktu	ručne, výrobcom nastavené na min. bod spínania zapnutia a vypnutia
	Nastavovanie kontaktu spínania	pozri tabuľku -hodnoty spínania
	Rozsah nastavenia	-20...+120 °C
	Dovolená teplota média	(médium nesmie zamrznúť)
	Menovitý tlak	PN 10
Údaje o ochrane	Stupeň krytia	IP 65 podľa EN 60 529
	Trieda ochrany	I podľa EN 60 730
Podmienky prostredia okolia	Všeobecné podmienky prostredia prevádzka a skladovanie	-20...+85 °C

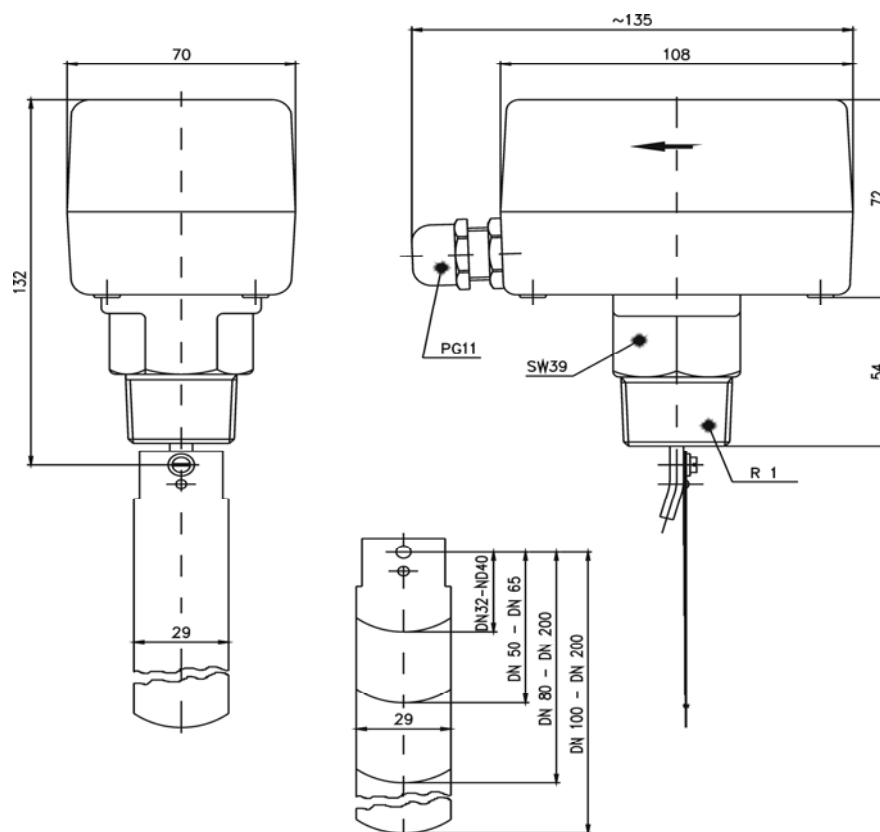
Normy a štandardy	CE -Konformnosť podľa smerníc nízkeho napätia Produktová norma Skúška druhu konštrukcie Spodná časť telesa schránky Kryt Teleso šroubenia R1 Lopatka Sledovač, v celku Bez balenia	2006 / 95 / EG EN 60335-1 TŮV podľa prúdenia 100 Bayblend T85 / farba RAL 7015 ABS / farba RAL 5007 mosadz nerezová oceľ (V2A) bez silikónu 0,765 kg
-------------------	--	--

Schéma zapojenia



- 1-2 prúdenie \geq hodnota zapnutia
 1-4 nejestvuje žiadne prúdenie resp. prúdenie klesne pod nastavenú hodnotu vypnutia

Rozmery



Rozmery v mm