

AXIÁLNE PRÍVODNÉ / ODSÁVACIE VENTILÁTORY VORTICE VARIO (V)

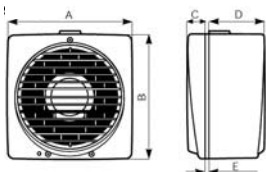
S MANUÁLNOU ALEBO AUTOMATICKOU MRIEŽKOU



- Prívodné/odsávacie ventilátory vhodné pre byty, obchody, kaviarne, športové strediská, telocvične, reštaurácie, verejné budovy, úrady, školy, obecné sály a ďalšie...
- 16 modelov ø 150-230-300 mm, dostupných s alebo bez lankového ovládania (pullcord) alebo automatickej mriežky (A). Taktiež je možná voľba modelu so zvýšeným vzduchovým výkonom (S), s reverzným chodom (R) alebo s guľôčkovými ložiskami (LL).
- Automatická mriežka s pomalým otváraním/zatváraním pri zapnutí/vypnutí ventilátora.
- Montáž na stenu, strop alebo do okna pomocou príslušenstva.
- Profil lopatiek ventilátora a telesa ventilátora zabezpečuje vysoký prietok vzduchu, nízku prevádzkovú hlučnosť a nízku spotrebu energie.
- Všetky modely majú krytie IPX4 (ochrana proti striekajúcej vode).
- Zariadenie nemusí byť uzemnené, má dvojitzú izoláciu.
- Možnosť regulácie otáčok.
- Ku ventilátorom Vortice Vario je možnosť napojiť snímače prostredia.

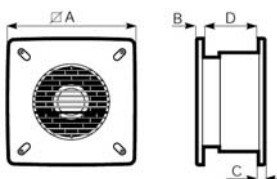
Rozmery ventilátora (mm)

Nástenný / okenný model



| | A | B | C | D | E | Montážny otvor ø |
|-----------|-----|-----|----|------|---|------------------|
| V 150/6" | 215 | 218 | 31 | 97,5 | 2 | 185-190 |
| V 230/9" | 294 | 297 | 31 | 130 | 2 | 257-262 |
| V 300/12" | 390 | 393 | 31 | 147 | 2 | 324-329 |

Model na zabudovanie do steny



| | øA | B | C | D | Montážny otvor ø |
|-----------|-----|------|------|-----|------------------|
| V 150/6" | 300 | 9,5 | 10,5 | 135 | 260-265 |
| V 230/9" | 400 | 10 | 11 | 180 | 335-340 |
| V 300/12" | 495 | 10,5 | 11,5 | 210 | 435-440 |

Príklady montáže



1. Model pre montáž na sklo/panel/tenkú stenu.
2. Model pre zabudovanie do steny.

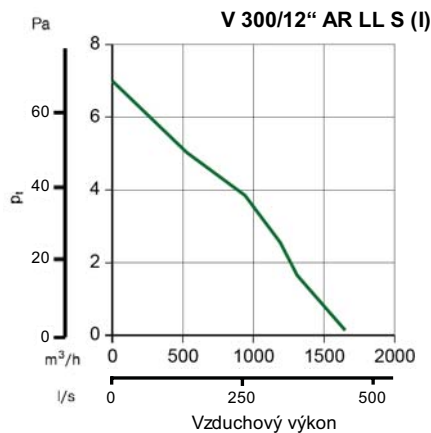
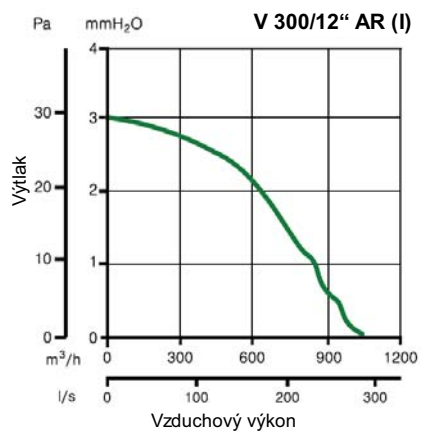
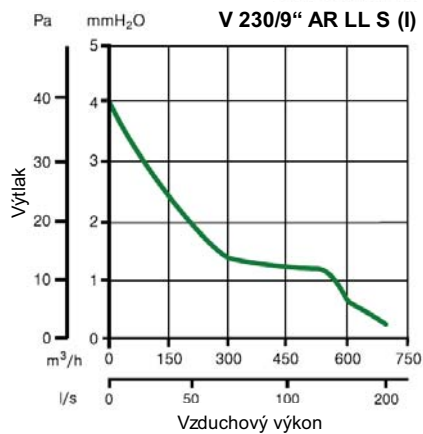
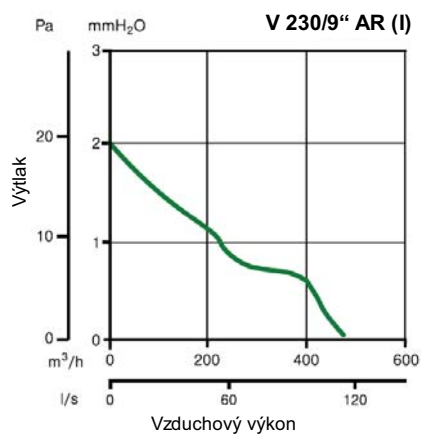
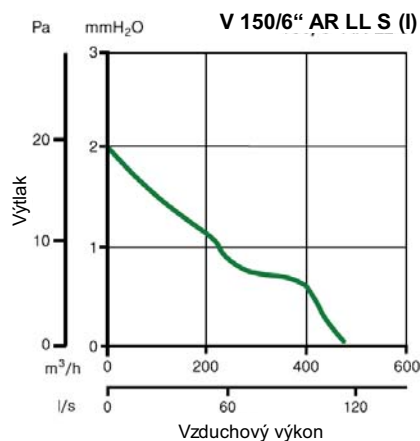
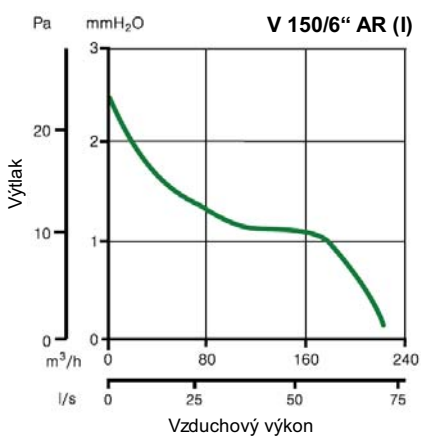
P - ovládanie šnúrkou
A - automatická mriežka
R - reverzný chod
LL - guľôčkové ložiská
S - zvýšený vzduchový výkon
I - model pre zabudovanie do steny

Technické parametre

| | Kód | El. napájanie V~50 Hz | El. príkon [W] | Prúd [A] | Odsávanie/prívod [Ot/min] | Vzduchový výkon | | Akustický tlak Lp (3m) [dB(A)] | Hmotnosť [kg] | Krytie IP | Max. teplota [°C] |
|--------------------|-------|-----------------------|----------------|----------|---------------------------|-------------------------|------------------------|--------------------------------|---------------|-----------|-------------------|
| | | | | | | Odsávanie/prívod [m³/h] | Odsávanie/prívod [l/s] | | | | |
| V 150/6" P | 12611 | 220-240 | 18 | 0,1 | 1340 | 235 | 65,3 | 37,5 | 2,07 | X4 | 50 |
| V 230/9" P | 12451 | 220-240 | 22 | 0,1 | 790 | 480 | 133 | 35,6 | 3,45 | X4 | 50 |
| V 150/6" P LL S | 12614 | 220-240 | 32 | 0,16 | 2110 | 380 | 105,6 | 46,9 | 2,07 | X4 | 50 |
| V 230/9" P LL S | 12454 | 220-240 | 32/38 | 0,18 | 1200 | 700 | 194,4 | 43,6 | 3,45 | X4 | 50 |
| V 150/6" AR | 12612 | 220-240 | 25 | 0,11 | 1340 / 2040 | 235 / 150 | 65,3 / 41,7 | 37,5 | 2,07 | X4 | 50 |
| V 230/9" AR | 12452 | 220-240 | 26 | 0,13 | 790 / 1080 | 480 / 310 | 133 / 86 | 35,6 | 3,45 | X4 | 50 |
| V 300/12" AR | 12412 | 220-240 | 45 | 0,21 | 840 / 1085 | 1050 / 700 | 292 / 194,4 | 40,2 | 6,13 | X4 | 50 |
| V 150/6" AR LL S | 12615 | 220-240 | 35 | 0,17 | 2110 / 2520 | 380 / 215 | 105,6 / 59,7 | 49,6 | 2,07 | X4 | 50 |
| V 230/9" AR LL S | 12455 | 220-240 | 35/40 | 0,19 | 1200 / 1300 | 700 / 370 | 194,4 / 102,8 | 43,6 | 3,45 | X4 | 50 |
| V 300/12" AR LL S | 12415 | 220-240 | 75/90 | 0,41 | 1215 / 1280 | 1650 / 920 | 458,3 / 255,6 | 53,6 | 6,13 | X4 | 50 |
| V 150/6" ARI | 12613 | 220-240 | 25 | 0,11 | 1330 / 1880 | 220 / 130 | 61,1 / 36,1 | 38,2 | 2,52 | X4 | 50 |
| V 230/9" ARI | 12453 | 220-240 | 26 | 0,13 | 810 / 1080 | 450 / 300 | 125 / 83,3 | 35,7 | 3,88 | X4 | 50 |
| V 300/12" ARI | 12413 | 220-240 | 45 | 0,21 | 850 / 1150 | 1200 / 850 | 333,3 / 236,1 | 40,7 | 7,2 | X4 | 50 |
| V 150/6" ARI LL S | 12616 | 220-240 | 35 | 0,17 | 2080 / 2460 | 350 / 200 | 97,2 / 55,6 | 49,1 | 2,52 | X4 | 50 |
| V 230/9" ARI LL S | 12456 | 220-240 | 35/40 | 0,19 | 1160 / 1260 | 680 / 350 | 188,9 / 97,2 | 45,3 | 3,88 | X4 | 50 |
| V 300/12" ARI LL S | 12416 | 220-240 | 75/90 | 0,41 | 1230 / 1310 | 1750 / 1000 | 486,1 / 277,7 | 53,5 | 7,20 | X4 | 50 |

Ventilátor je vyrobený z anti-UV ABS umelej hmoty a všetky komponenty vrátane obalu sú 100% recyklovateľné. Motor s tienenými pólmami a s tepelnou poistkou, môže mať ložiská s bronzovou vložkou (štandard) alebo guľôčkové ložiská z nekorodujúcej ocele (LL - garancia 30 000 hodín bezporuchovej prevádzky).

Tlakovo - výkonové krivky



Voliteľné príslušenstvo

- CR5 regulátor otáčok
- CR5N regulátor otáčok
- CREN regulátor otáčok
- CRN regulátor otáčok
- Televortice diaľkové ovládanie
- GF I pevná mriežka
- GGR gravitačná mriežka
- KIT VV sada pre zdvojené sklo
- KIT FF sada pre dvojité okno
- KIT MU sada pre montáž do steny
- KIT TE okenný/nástrešný protiveterný kryt
- KIT SA nástrešný kryt pre fotokomory
- KIT ML sada pre zapustenú montáž do hrubej steny
- KIT SO sada pre montáž do stropu a podhladu
- KIT TC sada pre oddelenú strešnú montáž

MONTÁŽNE SADY PRE VORTICE VARIO



Sada pre zdvojené sklo

KIT VV 150/6" 13021
KIT VV 230/9" 13022
KIT VV 300/12" 13023

- špeciálna príruha pre zdvojené sklo, tesnenia, ochranná mriežka, sada skrutiek



Sada pre dvojité okno

KIT FF 150/6" 13024
KIT FF 230/9" 13025
KIT FF 300/12" 13026

- príruba, flexibilné potrubie, tesnenie, ochranná mriežka, sada skrutiek



Sada pre montáž do steny (l=38-300mm)

KIT MU 13018

- 4ks závitových tyčí \varnothing 4 mm, sada skrutiek



Okenný/nástrešný protiveterný kryt

KIT TE 150/6" 13001
KIT TE 230/9" 13002
KIT TE 300/12" 13003

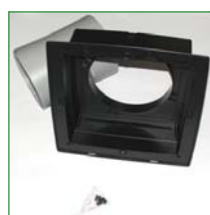
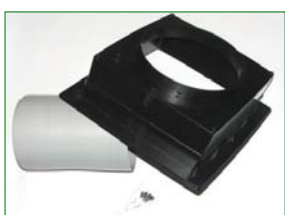
- nástrešný kryt, tesnenie, sada skrutiek



Nástrešný kryt pre fotokomory

KIT SA 230/9" 13004

- zatemňovací kryt, tesnenie



Sada pre zapustenú montáž do hrubej steny

KIT ML 150/6" 13015
KIT ML 230/9" 13016
KIT ML 300/12" 13017

- rám pre zapustenú montáž, flexibilné potrubie, sada skrutiek



Sada pre montáž do stropu

KIT SO 150/6" - 230/9" 13012
KIT SO 300/12" 13014

- konzoly, skrutky M5x70 - M5x30, pružiny, podložky



Sada pre oddelenú strešnú montáž

KIT TC 150/6" 13027
KIT TC 230/9" 13028
KIT TC 300/12" 13029

- príruba, tesnenie, 4 skrutky, 4 matice, M4x20/M4x50

Montáž do okna



(1) Pre panely a steny s hrúbkou od 3 do 38mm nie je potrebné použiť sadu.

| MODEL | Kód | Sada ⁽¹⁾ |
|-------------------|-------|---------------------|
| V 150/6" P | 12611 | - |
| V 150/6" P LL S | 12614 | - |
| V 150/6" AR | 12612 | - |
| V 150/6" AR LL S | 12615 | - |
| V 230/9" P | 12451 | - |
| V 230/9" P LL S | 12454 | - |
| V 230/9" AR | 12452 | - |
| V 230/9" AR LL S | 12455 | - |
| V 300/12" AR | 12412 | - |
| V 300/12" AR LL S | 12415 | - |

Montáž do okna s okenným/nástrešným protiveterným krytom



| MODEL | Kód | Sada |
|-------------------|-------|-------|
| V 150/6" P | 12611 | 13001 |
| V 150/6" P LL S | 12614 | 13001 |
| V 150/6" AR | 12612 | 13001 |
| V 150/6" AR LL S | 12615 | 13001 |
| V 230/9" P | 12451 | 13002 |
| V 230/9" P LL S | 12454 | 13002 |
| V 230/9" AR | 12452 | 13002 |
| V 230/9" AR LL S | 12455 | 13002 |
| V 300/12" AR | 12412 | 13003 |
| V 300/12" AR LL S | 12415 | 13003 |

Montáž do zdvojeného skla



(2) Pre montáž do okien so zdvojeným sklom v hrúbke od 30 do 43mm.

| MODEL | Kód | Sada ⁽²⁾ |
|-------------------|-------|---------------------|
| V 150/6" P | 12611 | 13021 |
| V 150/6" P LL S | 12614 | 13021 |
| V 150/6" AR | 12612 | 13021 |
| V 150/6" AR LL S | 12615 | 13021 |
| V 230/9" P | 12451 | 13022 |
| V 230/9" P LL S | 12454 | 13022 |
| V 230/9" AR | 12452 | 13022 |
| V 230/9" AR LL S | 12455 | 13022 |
| V 300/12" AR | 12412 | 13023 |
| V 300/12" AR LL S | 12415 | 13023 |

Montáž do steny s oddeleným výfukom a okenným/nástrešným protiveterným krytom



Potrubie nie je zahrnuté

| MODEL | Kód | Sada |
|-------------------|-------|---------------------|
| V 150/6" AR | 12612 | 13001+13018+2x13027 |
| V 150/6" AR LL S | 12615 | 13001+13018+2x13027 |
| V 230/9" AR | 12452 | 13002+13018+2x13028 |
| V 230/9" AR LL S | 12455 | 13002+13018+2x13028 |
| V 300/12" AR | 12412 | 13003+13018+2x13029 |
| V 300/12" AR LL S | 12415 | 13003+13018+2x13029 |

Montáž do dvojitého okna



Potrubie nie je zahrnuté

(3) Pre montáž do dvojitých okien so sklom v hrúbke od 230 do 300mm.

| MODEL | Kód | Sada ⁽³⁾ |
|-------------------|-------|---------------------|
| V 150/6" P | 12611 | 13024 |
| V 150/6" P LL S | 12614 | 13024 |
| V 150/6" AR | 12612 | 13024 |
| V 150/6" AR LL S | 12615 | 13024 |
| V 230/9" P | 12451 | 13025 |
| V 230/9" P LL S | 12454 | 13025 |
| V 230/9" AR | 12452 | 13025 |
| V 230/9" AR LL S | 12455 | 13025 |
| V 300/12" AR | 12412 | 13025 |
| V 300/12" AR LL S | 12415 | 13025 |

Zapustená montáž do hrubej steny



Potrubie nie je zahrnuté

(5) Pre montáž do steny s hrúbkou od 135 do 210 mm.

| MODEL | Kód | Sada ⁽⁵⁾ |
|--------------------|-------|---------------------|
| V 150/6" ARI | 12613 | - |
| V 150/6" ARI LL S | 12616 | - |
| V 230/9" ARI | 12453 | - |
| V 230/9" ARI LL S | 12456 | - |
| V 300/12" ARI | 12413 | - |
| V 300/12" ARI LL S | 12416 | - |

| MODEL | Kód | Sada |
|--------------------|-------|-------|
| V 150/6" ARI | 12613 | 13015 |
| V 150/6" ARI LL S | 12616 | 13015 |
| V 230/9" ARI | 12453 | 13016 |
| V 230/9" ARI LL S | 12456 | 13016 |
| V 300/12" ARI | 12413 | 13017 |
| V 300/12" ARI LL S | 12416 | 13017 |

Montáž do steny



(4) Pre montáž do steny s hrúbkou od 38 do 300 mm.

| MODEL | Kód | Sada ⁽⁴⁾ |
|-------------------|-------|---------------------|
| V 150/6" P | 12611 | 13018 |
| V 150/6" P LL S | 12614 | 13018 |
| V 150/6" AR | 12612 | 13018 |
| V 150/6" AR LL S | 12615 | 13018 |
| V 230/9" P | 12451 | 13018 |
| V 230/9" P LL S | 12454 | 13018 |
| V 230/9" AR | 12452 | 13018 |
| V 230/9" AR LL S | 12455 | 13018 |
| V 300/12" AR | 12412 | 13018 |
| V 300/12" AR LL S | 12415 | 13018 |

Montáž do okna s okenným/nástrešným protiveterným krytom



| MODEL | Kód | Sada |
|-------------------|-------|-------|
| V 150/6" AR | 12612 | 13001 |
| V 150/6" AR LL S | 12615 | 13001 |
| V 230/9" AR | 12452 | 13002 |
| V 230/9" AR LL S | 12455 | 13002 |
| V 300/12" AR | 12412 | 13003 |
| V 300/12" AR LL S | 12415 | 13003 |

Montáž do steny s okenným/nástrešným protiveterným krytom



| MODEL | Kód | Sada |
|-------------------|-------|-------------|
| V 150/6" P | 12611 | 13001+13018 |
| V 150/6" P LL S | 12614 | 13001+13018 |
| V 150/6" AR | 12612 | 13001+13018 |
| V 150/6" AR LL S | 12615 | 13001+13018 |
| V 230/9" P | 12451 | 13002+13018 |
| V 230/9" P LL S | 12454 | 13002+13018 |
| V 230/9" AR | 12452 | 13002+13018 |
| V 230/9" AR LL S | 12455 | 13002+13018 |
| V 300/12" AR | 12412 | 13003+13018 |
| V 300/12" AR LL S | 12415 | 13003+13018 |

Montáž do steny s nástrešným krytom pre fotokomory

| MODEL | Kód | Sada |
|------------------|-------|-----------------------------------|
| V 230/9" P | 12451 | Panel: 13004 - stena: 13004+13018 |
| V 230/9" P LL S | 12454 | Panel: 13004 - stena: 13004+13018 |
| V 230/9" AR | 12452 | Panel: 13004 - stena: 13004+13018 |
| V 230/9" AR LL S | 12455 | Panel: 13004 - stena: 13004+13018 |

Montáž do stropu a podhládu



| MODEL | Kód | Sada |
|--------------------|-------|-------|
| V 150/6" ARI | 12613 | 13012 |
| V 150/6" ARI LL S | 12616 | 13012 |
| V 230/9" ARI | 12453 | 13012 |
| V 230/9" ARI LL S | 12456 | 13012 |
| V 300/12" ARI | 12413 | 13014 |
| V 300/12" ARI LL S | 12416 | 13014 |

Montáž s oddeleným výfukom do hrubej steny



| MODEL | Kód | Sada |
|--------------------|-------|-------------------|
| V 150/6" ARI | 12613 | 13027+13012+13015 |
| V 150/6" ARI LL S | 12616 | 13027+13012+13015 |
| V 230/9" ARI | 12453 | 13027+13012+13016 |
| V 230/9" ARI LL S | 12456 | 13028+13012+13016 |
| V 300/12" ARI | 12413 | 13029+13014+13017 |
| V 300/12" ARI LL S | 12416 | 13029+13014+13017 |

Montáž s oddeleným výfukom s okenným/nástrešným protiveterným krytom



| MODEL | Kód | Sada |
|--------------------|-------|-------------------|
| V 150/6" ARI | 12613 | 13001+13027+13012 |
| V 150/6" ARI LL S | 12616 | 13001+13027+13012 |
| V 230/9" ARI | 12453 | 13002+13028+13012 |
| V 230/9" ARI LL S | 12456 | 13003+13028+13012 |
| V 300/12" ARI | 12413 | 13003+13029+13014 |
| V 300/12" ARI LL S | 12416 | 13003+13029+13014 |

Potrubié nie je zahrnuté

Kompatibilita jednotlivých montážnych súd

| | 150/6" P | 150/6" P LL S | 150/6" AR | 150/6" AR LL S | 150/6" ARI | 150/6" ARI LL S | 230/9" P | 230/9" P LL S | 230/9" AR | 230/9" AR LL S | 230/9" ARI | 230/9" ARI LL S | 300/12" AR | 300/12" AR LL S | 300/12" ARI | 300/12" ARI LL S |
|---|----------------|----------------|----------------------------------|----------------------------------|-------------------------|-------------------------|----------------|----------------|----------------------------------|----------------------------------|-------------------------|-------------------------|----------------------------------|----------------------------------|-------------------------|-------------------------|
| Jednoduché okná | | | | | | | | | | | | | | | | |
| Montáž na stenu | 13018 | 13018 | 13018 | 13018 | | | 13018 | 13018 | 13018 | 13018 | | | 13018 | 13018 | | |
| Montáž do okna so zdvojeným sklom | 13021 | 13021 | 13021 | 13021 | | | 13022 | 13022 | 13022 | 13022 | | | 13023 | 13023 | | |
| Montáž do dvojitého okna (otváracie) | 13024 | 13024 | 13024 | 13024 | | | 13025 | 13025 | 13025 | 13025 | | | 13026 | 13026 | | |
| Montáž do okna/tenkej steny s nástrešným krytom pre fotokomory | | | | | | | 13004 | 13004 | 13004 | 13004 | | | | | | |
| Montáž do okna/tenkej steny s okenným/nástrešným protiveterným krytom | 13001 | 13001 | 13001 | 13001 | | | 13002 | 13002 | 13002 | 13002 | | | 13003 | 13003 | | |
| Montáž na strechu s okenným/nástrešným protiveterným krytom | | | 13001 | 13001 | | | | | 13002 | 13002 | | | 13003 | 13003 | | |
| Montáž do steny s okenným/nástrešným protiveterným krytom | 13001 13018 | 13001 13018 | 13001 13018 | 13001 13018 | | | 13002 13018 | 13002 13018 | 13002 13018 | 13002 13018 | | | 13003 13018 | 13003 13018 | | |
| Montáž do steny s oddeleným výfukom a okenným/nástrešným protiveterným krytom | | | 13001 13018 13027 x2 | 13001 13018 13027 x2 | | | | | 13002 13018 13028 x2 | 13002 13018 13028 x2 | | | 13003 13018 13029 x2 | 13003 13018 13029 x2 | | |
| Zapustená montáž | | | | | | | | | | | | | | | | |
| Zapustená montáž do hrubej steny | | | | | 13015 | 13015 | | | | | 13016 | 13016 | | | 13017 | 13017 |
| Montáž do stropu a podhládu | | | | | 13012 | 13012 | | | | | 13012 | 13012 | | | 13014 | 13014 |
| Montáž s oddeleným výfukom s okenným/nástrešným protiveterným krytom | | | | | 13001 13027 13012 | 13001 13027 13012 | | | | | 13002 13028 13012 | 13002 13028 13012 | | | 13003 13029 13014 | 13003 13029 13014 |
| Montáž s oddeleným výfukom do hrubej steny | | | | | 13027 13012 13015 | 13027 13012 13015 | | | | | 13028 13012 13016 | 13028 13012 13016 | | | 13029 13014 13017 | 13029 13014 13017 |
| Zpustená montáž do stropu so vzdialeným výfukom do do steny a okenným/nástrešným protiveterným krytom | | | 13001 13018 13027 13012 | 13001 13018 13027 13012 | | | | | 13002 13018 13028 13012 | 13002 13018 13028 13012 | | | 13003 13018 13029 13014 | 13003 13018 13029 13014 | | |
| Montáž s nástrešným krytom pre fotokomory | | | | | | | 13004 | 13004 | 13004 | 13004 | | | | | | |
| Montáž do steny s nástrešným krytom pre fotokomory | | | | | | | 13004 13018 | 13004 13018 | 13004 13018 | 13004 13018 | | | | | | |



Všetky výkonové údaje sú overené nezávislou skúšobňou, čo potvrdzuje štítok kvality a osvedčenie IMQ.

Výrobok je vyrobený v súlade s nasledujúcimi štandardami: EN 60335-2-80 (časť 2: príslušné požiadavky pre ventilátory) EN 60529 (kód IP).

Podlieha norme 2002/96/EC-WEEE.

KTL-V-VPK-VARIO-0207-01-SK

