

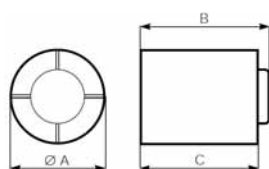
# AXIÁLNE ODSÁVACIE VENTILÁTORY VORTICE PUNTO GHOST (MG)

S PRIAMIM VÝFUKOM ALEBO S VÝFUKOM DO KRÁTKEHO POTRUBIA

- Axiálne ventilátory vhodné pre nepretržité alebo prerušované vetranie kúpeľní, toaliet, kuchýň alebo verejných priestorov. Navrhnuté pre odsávanie cez stenu alebo montáž do krátkeho potrubia.
- 10 modelov  $\varnothing$  90-100-120-150 mm, dostupných vo verziách štandard alebo s časovým spínačom.
- Možnosť napojenia na flexibilné hliníkové potrubie (max. dĺžka 3m s 2x90° ohybmi).
- Tieto ventilátory môžu byť použité na vyrovnanie teplôt medzi príľahlými miestnosťami.
- Montáž na stenu, do podhľadu, stropu alebo vnútorných stien (priečky) pomocou príslušenstva.
- Profil lopatiek ventilátora a telesa ventilátora zabezpečuje vysoký prietok vzduchu, nízku prevádzkovú hlučnosť a nízku spotrebu energie.
- Všetky modely majú krytie IPX4 (ochrana proti striekajúcej vode).
- Zariadenie nemusí byť uzemnené, má dvojitú izoláciu.
- Možnosť regulácie otáčok pre modely štandard.

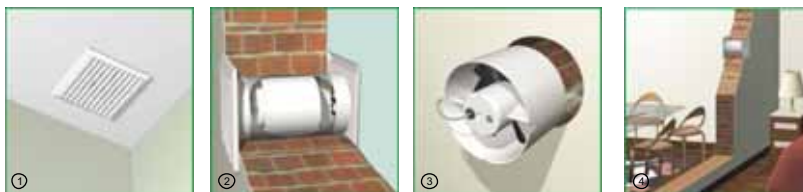


## Rozmery ventilátora (mm)



	$\varnothing A$	B	C
MG 90/3,5"	92,5	92	89
MG 90/3,5" T	92,5	96,5	89
MG 100/4" LL	99	92	89
MG 100/4" T LL	99	96,5	89
MG 120/5" LL	119	103	100
MG 120/5" T LL	119	107,5	100
MG 150/6" LL	155	110	107
MG 150/6" T LL	155	114,5	107

## Príklady montáže



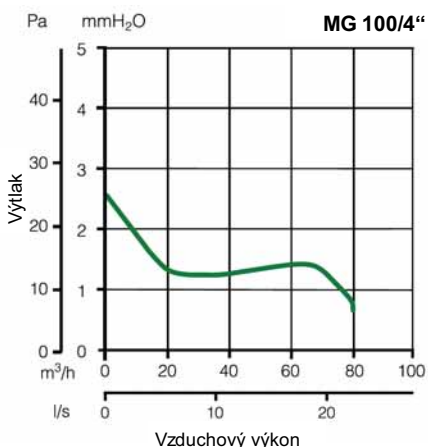
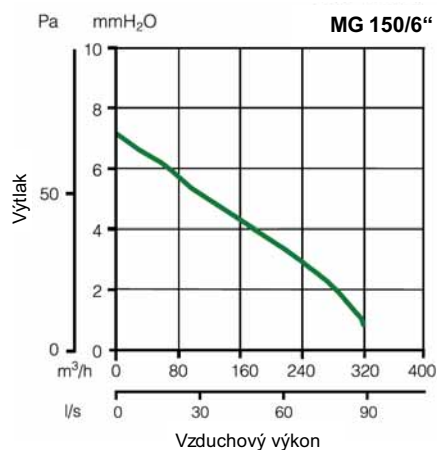
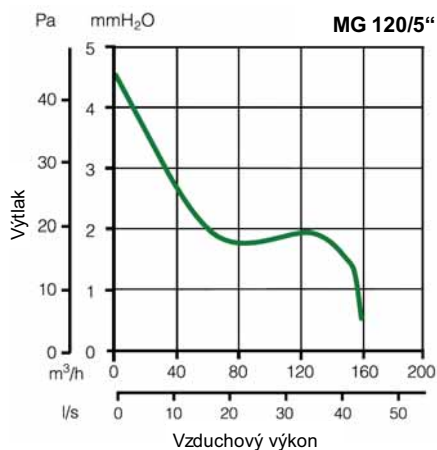
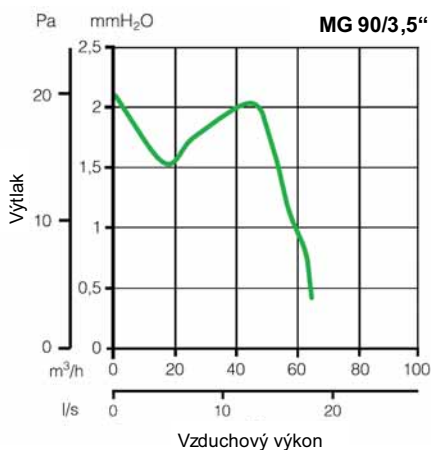
1. Montáž do stropu.
2. Montáž s priamym výfukom cez stenu.
3. Montáž do steny s napojením na max. 3m potrubie.
4. Aplikácia pre vyrovnanie teplôt medzi susednými miestnosťami.

## Technické parametre

	Kód		El. napájanie V~50 Hz	El. príkon [W]	Prúd [A]	[Ot/min]	Vzduchový výkon		Výtlak [Pa]	Akustický tlak $L_p$ (3m) [dB(A)]	Hmotnosť [kg]	Krytie IP	Max. teplota [°C]
	Štandard	Timer					[m <sup>3</sup> /h]	[l/s]					
MG 90/3,5"	11110	11111	230-240	18	0,1	2450	65	18	21	38	0,45	X4	40
MG 100/4" LL	11100	11101	230-240	18	0,1	2415	80	22,2	25	39	0,43	X4	40
MG 120/5"	11116	-	230-240	20	0,12	2250	160	44	44	43	0,56	X4	50
MG 120/5" LL	11102	11103	230-240	20	0,12	2250	160	44,4	44	43	0,56	X4	50
MG 150/6"	11117	-	230-240	30	0,18	2200	320	89	69	48	0,80	X4	50
MG 150/6" LL	11104	11105	230-240	30	0,18	2200	320	88,9	59	48	0,80	X4	50

Ventilátor je vyrobený z anti-UV ABS umelej hmoty a všetky komponenty vrátane obalu sú 100% recyklovateľné. Motor s tienenými pólmi a s tepelnou poistkou, môže mať ložiská s bronzovou vložkou (štandard) alebo guľôčkové ložiská z nekorodujúcej ocele (LL - garancia 30 000 hodín bezporuchovej prevádzky).

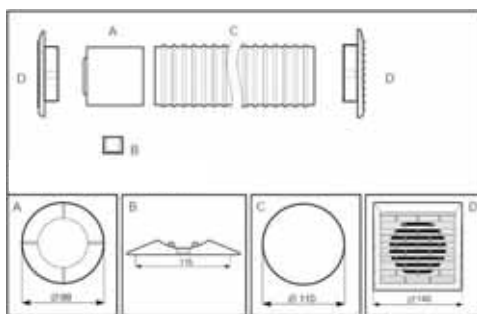
## Tlakovo - výkonové krivky



### Voliteľné príslušenstvo

- C1,5 regulátor otáčok
- SCNRB regulátor otáčok - zapustená montáž
- Kompletná montážna sada
- Sada mriežok
- Flexibilné potrubie
- Kryt na kábel
- Teleskopické potrubie
- Montážna konzola

## Kompletná montážna sada PUNTO GHOST



### OBSAH KOMPLETNEJ MONTÁŽNEJ SADY PUNTO GHOST

- MG 100/4" - axiálny ventilátor priemeru  $\varnothing 100$  mm.
- Montážne držiaky vyrobené z PS nárazuvzdornej živice.
- Flexibilné hliníkové potrubie natiahnuteľné na dĺžku maximálne 3m.
- Pevná a gravitačná mriežka.

MGK 100/4"

Kód		El. napájanie V~50 Hz	El. príkon [W]	El. prúd [W]	[Ot/min]	Vzduchový výkon		Výtlak [Pa]	Ak. tlak Lp (3m) [dB (A)]	Hmotnosť [kg]	Krytie IP	Max. teplota [°C]
Štandard	Timer					[m <sup>3</sup> /h]	[l/s]					
11106	11071	230-240	18	0,1	2415	80	22	25	39	0,9	X4	40



Všetky výkonové údaje sú overené nezávislou skúšobňou, čo potvrdzuje štítok kvality a osvedčenie IMQ.

Výrobok je vyrobený v súlade s nasledujúcimi štandardami: EN 60335-2-80 (časť 2: príslušné požiadavky pre ventilátory) EN 60529 (kód IP).

Podlieha norme 2002/96/EC-WEEE.